



BULLETIN MENSUEL ODR N°13 JUIN 2022



CELLULE DE L'OBSERVATOIRE DU RIZ

La Cellule de l'Observatoire du Riz (ODR), en collaboration avec l'équipe de la Statistique Agricole, avec ses ramifications régionales, a été créée au niveau du Ministère de l'Agriculture et de l'Élevage (MINAE), afin d'améliorer le suivi et la planification des activités de développement rizicole. Cette cellule a pour mission principale d'assurer la mise à disposition de données rizicoles fiables dans le temps en proposant un cadre de travail harmonisé, impliquant tous les acteurs de la chaîne de valeurs. Ce bulletin synthétise les informations récoltées mensuellement.

ACTUALITÉS NATIONALES

Le mois de Juin a été marqué par la tendance à la baisse de prix du riz liée à l'abondance de riz sur les marchés, suite à la période de la grande récolte. Les festivités de la fête nationale en sont aussi d'autres raisons.

Sur le marché national, le pays a globalement affiché une tendance à la baisse sauf pour les Régions Menabe et Betsiboka. Le prix moyen du paddy est encore en retrait de 54 Ar/kg et celui du riz blanc chez les détaillants a trouvé une réduction de 92 Ar/kg par rapport au mois de Mai dernier.

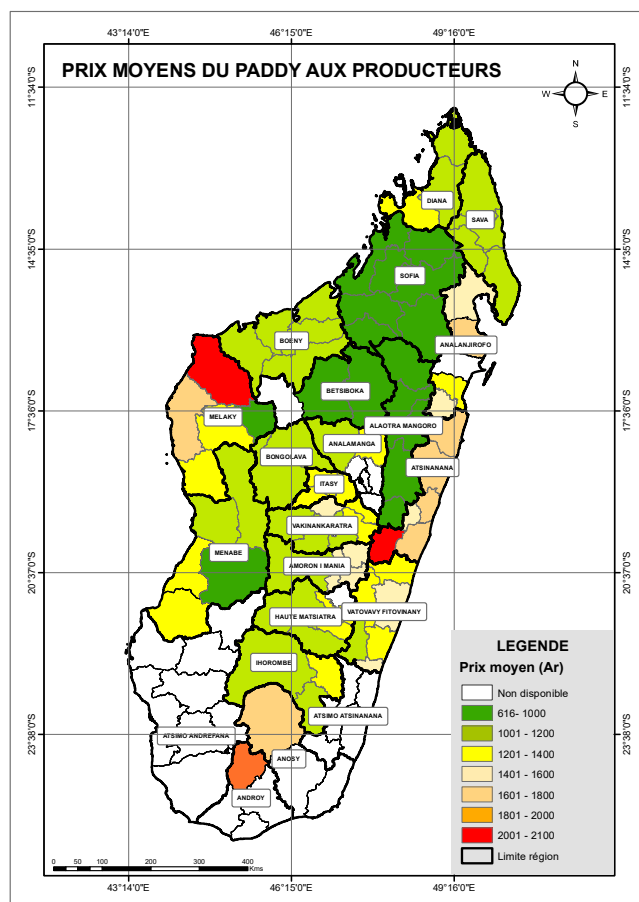
Par rapport à la même période de l'année précédente, le prix moyen du paddy a affiché une augmentation sauf dans les Régions Alaotra Mangoro, Amoron'i Mania, Atsinanana, Betsiboka, Bongolava, Matsiatra Ambony, SAVA et Vakinankaratra.

Pour ce qui est du riz import, les prix moyens ont accusé une tendance progressivement à la baisse durant le mois de juin 2022.

Au niveau international, les cours mondiaux du riz ont légèrement progressé dû à l'augmentation des prix pakistanais (+12%) stimulés par la demande chinoise et une réduction sensible des disponibilités exportables. En Inde, les cours du riz se maintiennent stables malgré la forte dévalorisation de la roupie face au dollar; ils ont baissé de 3% en moyenne en raison de la dévalorisation du bath par rapport au dollar pour la Thaïlande. Quant aux Etats-Unis, les prix ont progressé de 3% dans un marché plus actif.

Les tableaux et cartes suivants font état des prix moyens du riz et de leurs évolutions par rapport au mois de Mai. A noter que toutes les moyennes dans ce bulletin sont issues de calculs directs et que les valeurs vides représentent soit des informations non disponibles au moment des enquêtes, soit des informations qui ne s'appliquent pas aux zones considérées.

CARTE : PRIX MOYENS DU PADDY PAR DISTRICT



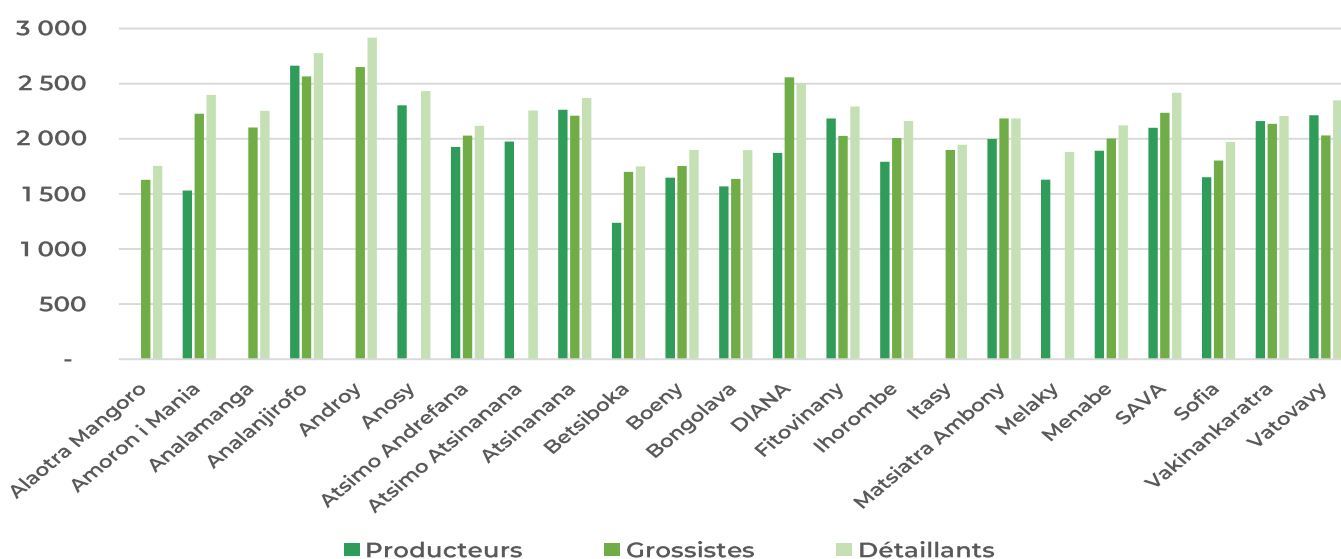
Source : ODR, 2022



TABLEAU 1 : PRIX MOYENS DU RIZ POUR LE MOIS DE JUIN 2022 ET ÉVOLUTION PAR RAPPORT AU MOIS DE MAI 2022

RÉGION	PRIX MOYEN DU RIZ (AR/KG) ET ÉCART DU PRIX MOYEN AVEC LE MOIS D'AVRIL 2022(%)											
	PADDY PRODUCTEURS		RIZ BLANC LOCAL						RIZ BLANC IMPORTÉ			
			PRODUCTEURS		GROSSISTES	DÉTAILLANTS	GROSSISTES	DÉTAILLANTS				
Alaoatra Mangoro	936	-	-	-	1 627	-10,16	1 754	-12,44	-	-	-	-
Amoron i Mania	1 368	-2,92	1 531	-3,30	2 228	-1,93	2 398	-1,63	-	-	-	-
Analamanga	-	-	-	-	2 102	-5,22	2 253	-2,70	2 184	-0,78	2 452	2,08
Analanjirofo	1 475	0,00	2 663	0,00	2 566	-	2 777	-1,91	2 310	0,54	2 361	-1,28
Androy	-	-	-	-	2 650	0,00	2 917	0,00	2 267	0,00	2 392	0,00
Anosy	-	-	2 303	-8,36	-	-	2 433	-5,26	2 224	-3,30	2 402	-1,95
Atsimo Andrefana	-	-	1 926	-3,97	2 029	1,41	2 118	0,62	-	-	-	-
Atsimo Atsinanana	-	-	1 974	-	-	-	2 256	-11,29	2 329	0,00	2 415	1,51
Atsinanana	1 760	-	2 264	-2,11	2 209	-2,65	2 370	-7,21	2 090	-2,36	2 136	-1,57
Betsiboka	834	-	1 238	-	1 700	1,39	1 750	14,76	-	-	-	-
Boeny	1 032	-6,96	1 647	-6,31	1 752	-7,01	1 898	-5,94	-	-	-	-
Bongolava	1 146	0,00	1 568	0,00	1 636	0,00	1 897	0,00	-	-	-	-
DIANA	1 107	-	1 872	-10,09	2 558	-11,96	2 505	-10,90	2 205	-4,13	2 380	-2,86
Fitovinany	1 317	-7,06	2 184	-22,51	2 026	-23,34	2 293	-13,83	2 450	-	2 450	0,00
Ihorombe	1 174	-	1 792	-	2 006	-1,24	2 162	1,02	-	-	-	-
Itasy	1 295	2,07	-	-	1 898	-3,64	1 945	0,92	-	-	-	-
Matsiatra Ambony	1 151	-11,12	1 998	-7,45	2 184	-5,82	2 184	-5,27	-	-	-	-
Melaky	1 359	-2,22	1 629	-1,12	-	-	1 880	-2,59	-	-	2 293	-2,96
Menabe	1 071	7,14	1 891	8,62	2 003	8,05	2 122	6,59	-	-	-	-
SAVA	1 153	-8,41	2 100	-5,19	2 235	-5,22	2 418	-3,57	2 262	-3,23	-	-
Sofia	943	-	1 651	-	1 803	-4,66	1 971	-3,26	-	-	-	-
Vakinankaratra	1 252	-1,71	2 160	-6,28	2 136	-6,45	2 207	-4,11	2 108	-1,72	2 202	0,14
Vatovavy	1 422	-6,57	2 214	-13,74	2 030	-25,16	2 348	-11,05	2 450	0,00	2 386	0,00
National	1 157	-4,47	1 865	-6,49	2 009	-4,95	2 140	-4,10	2 234	-1,09	2 346	-0,14

Source : ODR, 2022

GRAPHE 1 : PRIX MOYENS DU RIZ BLANC LOCAL PAR RÉGION


Source : ODR, 2022

TABLEAU 2 : LISTE DES VARIÉTÉS DE RIZ LOCAL LES PLUS VENDUS PAR RÉGION

RÉGION	PRODUCTEUR	GROSSISTE	DÉTAILLANT
Alaotra Mangoro	-	Makalioka, Tsemaka, Diste, X265, X 1648	Makalioka, Diste, Tsemaka, X1648, Tsipala
Amoron i Mania	X265, Vary Mena, makalioka	Makalioka, Tsipala Bory, Vary Gasy, Vary Mena	Makalioka, Vary Mena, Tsipala Bory, Vary Fotsy, Vary Gasy, X 265
Analamanga	-	Makalioka, Gasy Fotsy, Tsipala, Semence, Gasy mena	Gasy mena, Gasy Fotsy, Tsipala, Semence, Makalioka
Analanjirifo	Vary Gasy, mihary	-	Felambilona, Vary Gasy, Makalioka, Vary maroa
Androy	-	Vary Gasy	Vary Gasy
Anosy	Tesé, Makalioka, kenga, mangatovo	-	Makalioka, Tesé, Tsipalamena
Atsimo Andrefana	2798, Philippine, Masopiso	2798, Philippine, MR	2798, Philippine, MR
Atsimo Atsinanana	Varivao, Mangafototra	Vary Vao	Vary Vao, Vary Gasy, Makalioka
Atsinanana	Tsimitrosa, ramaditra, Fotsiavarina, Masindrano,	Ramaditra, Makalioka Fotsy, Makalioka Mena, Tsimitrosa, Masindrano	Ramaditra, Makalioka Fotsy, Makalioka Mena, fotsiavarina, lavasomotra, tsimitrosa
Betsiboka	-	Tahia, sarindra, fifa, Tsipala	X12, tahia, FIFA, Vary zanatany, Tsipala
Boeny	Tsiresindrano, Tahia, X398	Tsipala, Tahia, Vary Bory, Vary Manitra, Tsiresindrano, X 398	Tsipala, X398, Tsiresindrano, Vary Bory, Tahia, Toliara, Vary Manitra
Bongolava	Tsipala, japoney, mavolamba	Mavolamba, Rojo, Bota, Bory, Frederika, Makalioka, kalaBory	Japoney, Mavokely, Tsipala, Makalioka, kalaBory, Mavolamba
DIANA	V5, 2 Mois 15 jours, IR16	Madame Rose, V5, IR12	V5, IR16, 2 mois 15 jours, Madame Rose
Fitovinany	Vary Gasy, Manarivo	Vary Gasy, Vary Mena	Vary Gasy, Miary, Bekija, Vatomandry, Vary Mena, Tsipala
Ihorombe	-	Mangafototra, Vary Gasy	Mangafototra, Tsipala, Vary Gasy, Vonikazo
Itasy	-	X 265, Semence, Vary X	Vary Gasy, X 265, Semence, Vary Gasy Fotsy, Vary Mena, Mavolamba
Matsiatra Ambony	Vary Gasy, X265, laniera, 100 andro, Vary lava	Vary Gasy, Makalioka, X265, Vary lava, 100 andro, Laniera, Tsipala	X 265, Tsipala, Vary Gasy, Vary Bory, Makalioka, Laniera
Melaky	Ambany Ravy, Fitarikandro, Vazakopiso	-	Vazakopiso, Fitarik'andro, Ambaniravy, Sanabody
Menabe	Fitarikandro, Sebota	Fitarikandro, Angiky, Sebota 70, Sebota	Sebota, Fitarikandro, Angiky, Kofisoa
SAVA	Tsiriry, Tahia, Malaky, Magnanko Mena, Mamoriaka	Vary Gasy	Vary Gasy
Sofia	Tsipala fifa, Komoja, Botakely, Makalioka, Sebota, Tsipala	Mifangaro, Tsipala, Sebota, Tsipala Fifa, Tsimangadiangona, Makalioka	Mifangaro, Tsipala fifa, Tsipala, R16, Sebota, Komoja, Botakely, Makalioka, Tsimitrosa
Vakinankaratra	Botakely, Rojo, Rojo Mena, Vary rapida	Vary Gasy, Botakely, Vary Faratsiho, Makalioka, Rojo	Vary Gasy, Makalioka, Botakely,
Vatovavy	Vary Gasy, Tsipala	Makalioka, Soamaintso	Tsipala, Vary Gasy, Soamaintso

Source : ODR, 2022

ACTUALITÉS REGIONALES

ALAOIRA MANGORO

**TABLEAU 3 : PRIX MOYENS DU RIZ PAR
DISTRICT POUR ALAOIRA MANGORO**

DISTRICTS	PRIX MOYEN DU PADDY (AR/KG)		PRIX MOYEN DU RIZ BLANC LOCAL (AR/KG)						PRIX MOYEN DU RIZ BLANC IMPORTÉ (AR/KG)			
	PRODUCTEURS		PRODUCTEURS		GROSSISTES		DÉTAILLANTS		GROSSISTES		DÉTAILLANTS	
	Juin-22	Mai-22	Juin-22	Mai-22	Juin-22	Mai-22	Juin-22	Mai-22	Juin-22	Mai-22	Juin-22	Mai-22
Ambatondrazaka	980	-	-	-	1 589	1 752	1 734	1 875	-	-	-	-
Amparafaravola	980	-	-	-	1 663	1 800	1 747	1 953	-	-	-	-
Andilamena	947	-	-	-	1 596	1 756	1 689	1 866	-	-	-	-
Anosibe-an'ala	840	-	-	-	1 618	1 881	1 739	2 106	-	-	-	-
Moramanga	990	-	-	-	1 705	1 923	1 857	2 191	-	1 967	-	2 089

Source : ODR, 2022

Toujours en pleine période de récolte, une tendance à la diminution de prix est toujours observée dans la Région Alaotra Mangoro. La baisse est aux alentours de 12% concernant le riz blanc local chez les détaillants et aux alentours de 10% chez les grossistes. Le paddy commence à exister sur le marché avec un prix moyen de 947Ar le kilo.

AMORON'I MANIA

**TABLEAU 4 : PRIX MOYENS DU RIZ PAR
DISTRICT POUR AMORON'I MANIA**

DISTRICTS	PRIX MOYEN DU PADDY (AR/KG)		PRIX MOYEN DU RIZ BLANC LOCAL (AR/KG)						PRIX MOYEN DU RIZ BLANC IMPORTÉ (AR/KG)			
	PRODUCTEURS		PRODUCTEURS		GROSSISTES		DÉTAILLANTS		GROSSISTES		DÉTAILLANTS	
	Juin-22	Mai-22	Juin-22	Mai-22	Juin-22	Mai-22	Juin-22	Mai-22	Juin-22	Mai-22	Juin-22	Mai-22
Ambatofinandrahana	1 150	1 179	1 275	1 325	2 156	2 201	2 385	2 425	-	-	-	-
Ambohitra	1 433	1 475	1 592	1 638	2 257	2 300	2 389	2 427	-	-	-	-
Fandriana	1 467	1 517	1 600	1 663	2 289	2 331	2 504	2 545	2 630	2 625	2 600	2 600
Manandriana	1 423	1 468	1 573	1 623	-	-	2 324	2 364	-	-	-	-

Source : ODR, 2022

Le mois de Juin 2022, Amoron'i Mania a affiché une baisse globale du prix du riz local. Par ailleurs, le riz importé est peu présent dans la région.

ANALAMANGA

TABLEAU 5 : PRIX MOYENS DU RIZ PAR DISTRICT POUR ANALAMANGA

DISTRICTS	PRIX MOYEN DU PADDY (AR/KG)		PRIX MOYEN DU RIZ BLANC LOCAL (AR/KG)						PRIX MOYEN DU RIZ BLANC IMPORTÉ (AR/KG)			
	PRODUCTEURS		PRODUCTEURS		GROSSISTES		DÉTAILLANTS		GROSSISTES		DÉTAILLANTS	
	Juin-22	Mai-22	Juin-22	Mai-22	Juin-22	Mai-22	Juin-22	Mai-22	Juin-22	Mai-22	Juin-22	Mai-22
Ambohidratrimo	-	-	-	-	2 140	2 109	2 188	2 188	2 256	2 243	2 520	2 520
Andramasina	-	-	-	-	-	-	2 138	2 267	-	-	2 100	-
Anjozorobe	1 250	1 700	-	2 200	1 880	2 025	2 042	2 118	-	-	-	-
Ankazobe	1 160	-	-	-	2 060	2 183	-	-	-	-	-	-
Antananarivo Atsimondrano	-	-	-	-	2 088	2 112	2 255	2 267	2 064	2 049	2 209	2 189
Antananarivo Avaradrano	-	-	-	-	2 240	2 421	2 455	2 508	2 344	2 399	2 620	2 515
Antananarivo Renivohitra	-	-	-	-	2 072	2 197	2 386	2 488	2 110	2 129	2 420	2 381
Manjakandriana	-	-	-	-	2 075	2 148	2 115	2 200	2 400	-	-	-

Source : ODR, 2022

Une baisse de prix moyen de riz est toujours relevée sur le prix de riz blanc local avec une diminution de 3,3% chez les détaillants et une diminution de 5% chez les grossistes dans la Région Analamanga. Quant au prix du riz importé, une légère hausse de prix moyen est constatée dans le District Antananarivo Avaradrano dont 2 620 Ar le kilo.

Seul les Districts Anjozorobe et Ankazobe vendent du paddy dont les prix sont respectivement de 1 160 Ar et 1 250 Ar le kilo.

Le « Vary tsinjo » est actuellement à 2 02 0Ar le kilo chez les grossistes.

ANALANJIROFO

TABLEAU 6 : PRIX MOYENS DU RIZ PAR DISTRICT POUR ANALANJIROFO

DISTRICTS	PRIX MOYEN DU PADDY (AR/KG)		PRIX MOYEN DU RIZ BLANC LOCAL (AR/KG)						PRIX MOYEN DU RIZ BLANC IMPORTÉ (AR/KG)			
	PRODUCTEURS		PRODUCTEURS		GROSSISTES		DÉTAILLANTS		GROSSISTES		DÉTAILLANTS	
	Juin-22	Mai-22	Juin-22	Mai-22	Juin-22	Mai-22	Juin-22	Mai-22	Juin-22	Mai-22	Juin-22	Mai-22
Fenoarivo Atsinanana	1 383	1 383	2 508	2 508	2 294	2 317	2 625	2 695	2 100	2 100	2 200	2 200
Mananara Avaratra	-	-	-	-	2 662	2 955	2 807	2 808	2 344	2 316	2 439	2 467
Maroantsetra	1 563	1 563	2 850	2 850	2 792	-	2 945	2 988	2 500	2 625	2 570	2 638
Sainte-Marie	-	-	-	-	2 671	-	2 961	3 000	2 600	2 600	2 605	2 600
Soanierana Ivongo	-	-	-	-	-	-	2 800	2 800	-	-	2 100	2 100
Vavatenina	1 450	1 450	2 567	2 567	2 492	-	2 638	2 800	2 175	2 175	2 291	2 370

Source : ODR, 2022

La période de récolte continue dans la Région Analanjirofo, ce qui fait que le prix reste stable et tend même à la baisse. Cette baisse est surtout observée dans le District Vavatenina avec une diminution de 5,8% pour le prix moyen de riz blanc local chez les détaillants et une diminution de 3% pour le prix moyen du riz importé. Dans le District Mananara Avaratra, la baisse concerne le prix moyen de riz blanc local chez les grossistes avec une diminution de 9,9%. S'il n'y avait pas la difficulté de transport à cause du mauvais état des routes et/ou le transport en bateau, la baisse de prix aurait été encore beaucoup plus observée.

ANDROY

TABLEAU 7 : PRIX MOYENS DU RIZ PAR DISTRICT POUR ANDROY

DISTRICTS	PRIX MOYEN DU PADDY (AR/KG)		PRIX MOYEN DU RIZ BLANC LOCAL (AR/KG)				PRIX MOYEN DU RIZ BLANC IMPORTÉ (AR/KG)					
	PRODUCTEURS		PRODUCTEURS		GROSSISTES		DÉTAILLANTS		GROSSISTES		DÉTAILLANTS	
	Juin-22	Mai-22	Juin-22	Mai-22	Juin-22	Mai-22	Juin-22	Mai-22	Juin-22	Mai-22	Juin-22	Mai-22
Ambovombe-Androy	-	-	-	-	2 800	2 800	3 150	3 150	2 600	2 600	2 450	2450
Bekily	-	-	-	-	2 550	2 550	2 800	2 800	2 000	2 000	2 275	2275
Beloha	-	-	-	-	2 600	2 600	2 800	2 800	2 200	2 200	2 450	2450
Tsihombe	-	-	-	-	2 600	2 600	2 800	2 800	2 200	2 200	2 450	2450

Source : ODR, 2022

Une arrivée de 6 000 tonnes de « vary mora » a eu lieu dans la région au cours du mois de Juin. Ce qui explique la stabilité du prix du riz blanc local et importé dans tous les districts. Au mois de Juin de l'année dernière, on a observé une vente de paddy dans les Districts Ambovombe et Bekily. Or au mois de Juin de cette année, la région n'a affiché aucune vente de paddy. Cette situation s'explique par la sévérité de la sécheresse.

ANOSY

TABLEAU 8 : PRIX MOYENS DU RIZ PAR DISTRICT POUR ANOSY

DISTRICTS	PRIX MOYEN DU PADDY (AR/KG)		PRIX MOYEN DU RIZ BLANC LOCAL (AR/KG)				PRIX MOYEN DU RIZ BLANC IMPORTÉ (AR/KG)					
	PRODUCTEURS		PRODUCTEURS		GROSSISTES		DÉTAILLANTS		GROSSISTES		DÉTAILLANTS	
	Juin-22	Mai-22	Juin-22	Mai-22	Juin-22	Mai-22	Juin-22	Mai-22	Juin-22	Mai-22	Juin-22	Mai-22
Amboasary Atsimo	-	-	2 434	2 520	-	-	2 472	2 555	2 260	2 400	2 402	2450
Betroka	-	1 500	2 323	2 523	-	-	2 446	2 571	2 260	2 200	2 450	2450
Taolagnaro	-	-	2 205	2 501	-	-	2 400	2 571	2 152	2 300	2 384	2450

Source : ODR, 2022

La récolte du riz grande saison a continué au mois de Juin pour la Région Anosy. Néanmoins, les techniciens de l'agriculture ont remarqué que la quantité de paddy récoltée a été faible par rapport à une campagne normale. De ce fait, les producteurs de la région n'ont procédé à aucune vente de paddy. Le « Vary Tsipala » est une des variétés moissonnées en cette saison.

Dans la Commune Behara, District Amboasary Atsimo, la plupart des rizières dans le périmètre ne sont pas cultivées depuis plusieurs années suite au problème de répartition d'eau.

ATSIMO ANDREFANA

TABLEAU 9 : PRIX MOYENS DU RIZ PAR DISTRICT POUR ATSIMO ANDREFANA

DISTRICTS	PRIX MOYEN DU PADDY (AR/KG)		PRIX MOYEN DU RIZ BLANC LOCAL (AR/KG)						PRIX MOYEN DU RIZ BLANC IMPORTÉ (AR/KG)			
	PRODUCTEURS		PRODUCTEURS		GROSSISTES		DÉTAILLANTS		GROSSISTES		DÉTAILLANTS	
	Juin-22	Mai-22	Juin-22	Mai-22	Juin-22	Mai-22	Juin-22	Mai-22	Juin-22	Mai-22	Juin-22	Mai-22
Ampanihy Ouest	-	-	-	-	-	-	-	-	-	-	-	-
Ankazoabo	-	-	-	-	-	1 925	-	2 100	-	1 925	-	2 100
Benenitra	-	-	-	-	-	-	-	-	-	-	-	-
Beroroha	-	-	1 738	1 707	1 810	1 748	1 871	1 807	-	-	-	-
Betioky Atsimo	-	-	2 135	-	2 308	--	2 441	-	2 100	-	2 205	-
Morombe	-	-	1 817	1 849	2 097	2 108	2 083	2 092	-	-	-	-
Sakaraha	-	-	-	2 280	-	2 300	-	2458,33	-	2 100	-	-
Toliary-I	-	-	-	-	-	-	-	-	-	-	-	-
Toliary-II	-	-	2 275	2 310	-	-	2 450	2 450	1 960	1 976	2 275	2 370

Source : ODR, 2022

Les enquêtes ont montré que le prix moyen du riz blanc local n'a globalement pas connu de grands changements dans la région. Malgré la récolte de la variété « Tarikandro » dans le District Beroroha, on n'a pas observé une diminution du prix du riz dans cette localité. La faiblesse de la quantité de paddy récoltée en est la raison principale. D'autres récoltes de riz ont également eu lieu dans les Districts Morombe (riz long grain) et Betioky Sud.

ATSIMO ATSIANANA

TABLEAU 10 : PRIX MOYENS DU RIZ PAR DISTRICT POUR ATSIMO ATSIANANA

DISTRICTS	PRIX MOYEN DU PADDY (AR/KG)		PRIX MOYEN DU RIZ BLANC LOCAL (AR/KG)						PRIX MOYEN DU RIZ BLANC IMPORTÉ (AR/KG)			
	PRODUCTEURS		PRODUCTEURS		GROSSISTES		DÉTAILLANTS		GROSSISTES		DÉTAILLANTS	
	Juin-22	Mai-22	Juin-22	Mai-22	Juin-22	Mai-22	Juin-22	Mai-22	Juin-22	Mai-22	Juin-22	Mai-22
Befotaka	-	-	1 925	2 275	-	-	2 135	2 450	-	-	-	-
Farafangana	-	-	-	-	2 450	2 450	2 372	2 508	2 275	2 275	2 372	2 320
MidongyAtsimo	-	-	1 820	1 838	-	-	1 995	2 013	-	-	-	-
Vangaindrano	-	-	-	-	2 450	2 450	2 362	2 697	2 370	2 370	2 450	2 450
Vondrozo	-	-	2 075	2 275	-	-	2 256	2 738	-	-	2 450	-

Source : ODR, 2022

Pour les trois premières semaines du mois de juin, la région continue la récolte rizicole d'où le prix moyen du riz blanc local chez les détaillants pour tous les districts est en baisse de 9,9% et le prix moyen du riz importé reste stable. On constate une légère hausse de prix du riz blanc local au niveau des détaillants et des grossistes à la 4^{ème} semaine du mois de juin.

ATSINANANA

TABLEAU 11 : PRIX MOYENS DU RIZ PAR DISTRICT POUR ATSIANANA

DISTRICTS	PRIX MOYEN DU PADDY (AR/KG)		PRIX MOYEN DU RIZ BLANC LOCAL (AR/KG)				PRIX MOYEN DU RIZ BLANC IMPORTÉ (AR/KG)					
	PRODUCTEURS		PRODUCTEURS		GROSSISTES		DÉTAILLANTS		GROSSISTES		DÉTAILLANTS	
	Juin-22	Mai-22	Juin-22	Mai-22	Juin-22	Mai-22	Juin-22	Mai-22	Juin-22	Mai-22	Juin-22	Mai-22
Antanambao Manampotsy	1 500	-	2 162	2 286	2 173	2 233	2 237	2 350	2 140	2 200	2 140	2 150
Brickaville	1 744	-	2 212	2 300	2 207	2 285	2 308	2 460	2 046	2 100	2 133	2 150
Mahanoro	1 739	-	2 231	2 350	2 220	2 263	2 317	2 450	2 103	2 150	2 133	2 200
Marolambo	2 100	-	2 609	-	-	-	2 800	3 325	-	-	-	-
Toamasina I	-	-	-	-	2 220	2 267	2 288	2 433	2 045	2 100	2 127	2 154
Toamasina II	1 733	-	2 200	2 300	-	-	2 315	2 450	-	-	2 133	2 167
Vatomandry	1 744	-	2 223	2 350	2 223	2 296	2 327	2 413	2 113	2 150	2 150	2 200

Source : ODR, 2022

Malgré l'abondance de pluie, les producteurs continuent les récoltes dans la région. Le prix moyen du riz importé reste stable. Le prix moyen du riz blanc local est en baisse de 6,8%. Cette baisse est plus prononcée dans le District Marolambo avec un taux de 15,8%.

Le riz paddy commence à exister sur le marché avec un prix moyen de 1 760 Ar le kilo.

BETSIBOKA

TABLEAU 12 : PRIX MOYENS DU RIZ PAR DISTRICT POUR BETSIBOKA

DISTRICTS	PRIX MOYEN DU PADDY (AR/KG)		PRIX MOYEN DU RIZ BLANC LOCAL (AR/KG)				PRIX MOYEN DU RIZ BLANC IMPORTÉ (AR/KG)					
	PRODUCTEURS		PRODUCTEURS		GROSSISTES		DÉTAILLANTS		GROSSISTES		DÉTAILLANTS	
	Juin-22	Mai-22	Juin-22	Mai-22	Juin-22	Mai-22	Juin-22	Mai-22	Juin-22	Mai-22	Juin-22	Mai-22
Kandreho	616	520	738	616	-	-	1 100	1 050	-	-	-	-
Maevatanana	962	905	1 425	-	1 700	1 710	1 750	1 775	-	-	-	-
Tsaratana	923	923	1 395	-	1 700	1 660	1 925	1 750	-	-	-	-

Source : ODR, 2022

Concernant la Région Betsiboka, la majorité des producteurs ont été en pleine récolte pour campagne rizicole. En effet, ils ont commencé à vendre leur production riz sur le marché dont le prix moyen s'est élevé à 834 Ar/kg pour le paddy et à 1 186 Ar/kg pour le riz blanc local. Cependant, les prix du riz blanc local aux grossistes et détaillants ont une augmentation moyenne de l'ordre respectivement de 0,9% et 4,5%. Ces faits sont expliqués par l'existence de collecteurs provenant des autres régions limitrophes qui ont influencé sur le prix.

BOENY

TABLEAU 13 : PRIX MOYENS DU RIZ PAR DISTRICT POUR BOENY

DISTRICTS	PRIX MOYEN DU PADDY (AR/KG)		PRIX MOYEN DU RIZ BLANC LOCAL (AR/KG)						PRIX MOYEN DU RIZ BLANC IMPORTÉ (AR/KG)			
	PRODUCTEURS		PRODUCTEURS		GROSSISTES		DÉTAILLANTS		GROSSISTES		DÉTAILLANTS	
	Juin-22	Mai-22	Juin-22	Mai-22	Juin-22	Mai-22	Juin-22	Mai-22	Juin-22	Mai-22	Juin-22	Mai-22
Ambato Boeny	1 017	1 058	1 577	1 658	1 671	1 736	1 815	1 870	-	-	-	-
Mahajanga I	-	-	-	-	1 938	2 042	2 103	2 127	-	-	-	-
Mahajanga II	1 008	1 063	1 627	1 692	1 633	1 719	1 798	1 871	-	-	-	-
Marovoay	1 017	1 067	1 550	1 692	1 647	1 715	1 847	1 883	-	-	-	-
Mitsinjo	1 093	1 267	1 863	2 013	2 000	2 249	2 107	2 394	-	-	-	-
Soalala	1 025	1 092	1 617	1 733	1 617	1 832	1 719	1 964	-	-	-	-

Source : ODR, 2022

Par rapport au mois de mai, cette période est marquée par l'abondance du riz proposée sur le marché qui avait provoqué une baisse (6,4% en moyenne) des prix du riz dans la région et cela a indiqué que la période de récolte de grande saison est en cours.

BONGOLAVA

TABLEAU 14 : PRIX MOYENS DU RIZ PAR DISTRICT POUR BONGOLAVA

DISTRICTS	PRIX MOYEN DU PADDY (AR/KG)		PRIX MOYEN DU RIZ BLANC LOCAL (AR/KG)						PRIX MOYEN DU RIZ BLANC IMPORTÉ (AR/KG)			
	PRODUCTEURS		PRODUCTEURS		GROSSISTES		DÉTAILLANTS		GROSSISTES		DÉTAILLANTS	
	Juin-22	Mai-22	Juin-22	Mai-22	Juin-22	Mai-22	Juin-22	Mai-22	Juin-22	Mai-22	Juin-22	Mai-22
Fenoarivobe	1 108	1 108	1 435	1 435	1 531	1 531	1 785	1 785	-	-	-	-
Tsiroanomandidy	1 183	1 183	1 702	1 702	1 750	1 750	2 000	2 000	-	-	-	-

Source : ODR, 2022

La région a été marquée par une stabilité du prix moyen du riz aux producteurs, grossistes et détaillants malgré la période de récolte du mois de Mai jusqu'à la fin du mois de juin. La raison est de la présence de quelques collecteurs qui fixent le prix du riz, et certains producteurs stockent aussi une part de leurs paddy au niveau des GCV (Greniers Communautaires Villageois).

DIANA

TABLEAU 15 : PRIX MOYENS DU RIZ PAR DISTRICT POUR DIANA

DISTRICTS	PRIX MOYEN DU PADDY (AR/KG)		PRIX MOYEN DU RIZ BLANC LOCAL (AR/KG)						PRIX MOYEN DU RIZ BLANC IMPORTÉ (AR/KG)			
	PRODUCTEURS		PRODUCTEURS		GROSSISTES		DÉTAILLANTS		GROSSISTES		DÉTAILLANTS	
	Juin-22	Mai-22	Juin-22	Mai-22	Juin-22	Mai-22	Juin-22	Mai-22	Juin-22	Mai-22	Juin-22	Mai-22
Ambanja	1 278	-	2 123	2 350	3 008	3 450	2 420	2 707	2 205	2 300	2 380	2 450
Ambilobe	1 033	-	1 764	1 967	1 834	2 048	2 500	2 806	2 205	2 300	2 380	2 450
Antsiranana I	-	-	-	-	-	-	-	-	-	-	-	-
Antsiranana II	1 094	-	1 854	2 063	2 833	3 219	2 596	2 923	2 205	2 300	2 380	2 450
Nosy Be	-	-	-	-	-	-	-	-	-	-	-	-

Source : ODR, 2022

Comme chaque année, après une hausse d'un niveau assez important, le prix du riz a enregistré une baisse conséquente dès le mois d'avril. Les prix ont chuté en mai avec l'arrivée progressive sur le marché des riz nouvellement récolté. En juin, les prix du riz ont encore diminué par rapport au mois de mai dans tous les districts de la Région DIANA car c'est la récolte du riz de grande saison. Au niveau des producteurs, le prix du riz blanc local est réduit de 10,1%, et de 10,9% pour celui des détaillants.

FITOVINANY

TABLEAU 16 : PRIX MOYENS DU RIZ PAR DISTRICT POUR FITOVINANY

DISTRICTS	PRIX MOYEN DU PADDY (AR/KG)		PRIX MOYEN DU RIZ BLANC LOCAL (AR/KG)						PRIX MOYEN DU RIZ BLANC IMPORTÉ (AR/KG)			
	PRODUCTEURS		PRODUCTEURS		GROSSISTES		DÉTAILLANTS		GROSSISTES		DÉTAILLANTS	
	Juin-22	Mai-22	Juin-22	Mai-22	Juin-22	Mai-22	Juin-22	Mai-22	Juin-22	Mai-22	Juin-22	Mai-22
Ikongo	1 200	1 200	2 275	3 150	-	-	2 450	2 800	-	-	-	-
Manakara	1 400	2 000	2 100	2 625	2 025	2 683	2 205	2 593	2 450	2 450	2 450	2 450
Vohipeno	1 450	1 450	2 175	2 613	2 027	2 617	2 258	2 625	2 450	2 450	2 450	2 450

Source : ODR, 2022

Pour le mois de juin, le prix moyen du riz blanc local est en baisse par rapport au prix moyen du mois de mai. Chez les détaillants, la baisse est de l'ordre de 13,8% et chez les producteurs, il atteint 21,5%. Dans le District Manakara, le prix moyen de paddy allant de 2 000 Ar le kilo au mois de mai est descendu en 1 400 Ar le kilo au mois de juin. Le prix moyen du riz importé reste stable. Cette situation est due à l'abondance de riz sur le marché.

IHOROMBE

TABLEAU 17 : PRIX MOYENS DU RIZ PAR DISTRICT POUR IHOROMBE

DISTRICTS	PRIX MOYEN DU PADDY (AR/KG)		PRIX MOYEN DU RIZ BLANC LOCAL (AR/KG)						PRIX MOYEN DU RIZ BLANC IMPORTÉ (AR/KG)			
	PRODUCTEURS		PRODUCTEURS		GROSSISTES		DÉTAILLANTS		GROSSISTES		DÉTAILLANTS	
	Juin-22	Mai-22	Juin-22	Mai-22	Juin-22	Mai-22	Juin-22	Mai-22	Juin-22	Mai-22	Juin-22	Mai-22
Iakora	1 109	1 178	-	-	2 002	2 058	2 275	2 158	-	2 320	-	2 333
Ihosy	1 120	1 000	-	-	2 007	2 024	2 218	2 215	-	-	-	2 275
Ivohibe	1 266	1 298	1 792	1 794	-	-	1 897	1 925	-	-	-	-

Source : ODR, 2022

La récolte du riz grande saison, qui a débuté au mois de Mars dans la région, a continué au mois de Juin. Pourtant, une légère hausse du prix du riz a été constatée à Ihosy et Iakora. Cette hausse est due à la célébration de la fête nationale suite à une forte demande en riz.

ITASY

TABLEAU 18 : PRIX MOYENS DU RIZ PAR DISTRICT POUR ITASY

DISTRICTS	PRIX MOYEN DU PADDY (AR/KG)		PRIX MOYEN DU RIZ BLANC LOCAL (AR/KG)						PRIX MOYEN DU RIZ BLANC IMPORTÉ (AR/KG)			
	PRODUCTEURS		PRODUCTEURS		GROSSISTES		DÉTAILLANTS		GROSSISTES		DÉTAILLANTS	
	Juin-22	Mai-22	Juin-22	Mai-22	Juin-22	Mai-22	Juin-22	Mai-22	Juin-22	Mai-22	Juin-22	Mai-22
Arivonimamo	1 242	1 296	-	-	2 002	2 136	2 116	2 154	-	-	-	-
Miarinarivo	1 388	1 333	1 760	1 898	1 893	1 971	1 765	1 822	-	-	-	-
Soavinandriana	1 255	1 177	-	-	1 807	1 809	1 956	1 805	-	-	-	-

Source : ODR, 2022

Généralement, les prix du riz ont connu une diminution des prix par rapport au mois de Mai 2022. Ce fait explique que les producteurs sont en pleine récolte du riz. Les producteurs commencent à vendre du paddy et du riz blanc sur le marché local dont les prix s'élèvent à 1 295 Ar/kg pour le paddy et à 1 760 Ar/kg pour le riz blanc. Les prix du riz blanc local ont une baisse de l'ordre de 3,6% aux grossistes. Dans le District de Soavinandriana, les collecteurs ont une influence sur les prix et cela a entraîné une augmentation de l'ordre de 2,1% sur le prix du paddy aux producteurs.

MATSIATRA AMBONY

TABLEAU 19 : PRIX MOYENS DU RIZ PAR DISTRICT POUR MATSIATRA AMBONY

DISTRICTS	PRIX MOYEN DU PADDY (AR/KG)		PRIX MOYEN DU RIZ BLANC LOCAL (AR/KG)						PRIX MOYEN DU RIZ BLANC IMPORTÉ (AR/KG)			
	PRODUCTEURS		PRODUCTEURS		GROSSISTES		DÉTAILLANTS		GROSSISTES		DÉTAILLANTS	
	Juin-22	Mai-22	Juin-22	Mai-22	Juin-22	Mai-22	Juin-22	Mai-22	Juin-22	Mai-22	Juin-22	Mai-22
Ambalavao	1 192	1 238	1 887	2 117	2 076	2 210	2 060	2 213	-	-	-	-
Ambohimahasoa	-	-	2 010	2 188	2 110	2 274	2 094	2 301	-	-	-	-
Fianarantsoa I	-	-	2 143	2 208	2 374	2 408	2 368	2 379	-	-	-	-
Ikalamavony	1 020	1 313	1 820	2 113	2 035	2 253	2 117	2 292	-	-	-	-
Isandra	1 254	1 250	2 044	2 173	2 405	2 518	2 267	2 372	-	-	-	-
Lalangina	1 250	1 432	2 047	2 190	2 374	2 508	2 269	2 372	-	-	-	-
Vohibato	1 263	1 250	2 033	2 123	2 180	-	2 126	2 217	-	-	-	-

Source : ODR, 2022

Toujours une diminution du prix du riz a été observée dans la Région Matsiatra Ambony. En effet, la majorité des communes ont procédé à la moisson au mois de Juin. Par ailleurs, les producteurs des Districts Ambohimahasoa et Fianarantsoa ont hésité à vendre du paddy. Ils ont estimé que le prix du riz sera très élevé durant la prochaine période de récolte.

MELAKY

TABLEAU 20 : PRIX MOYENS DU RIZ PAR DISTRICT POUR MELAKY

DISTRICTS	PRIX MOYEN DU PADDY (AR/KG)		PRIX MOYEN DU RIZ BLANC LOCAL (AR/KG)						PRIX MOYEN DU RIZ BLANC IMPORTÉ (AR/KG)			
	PRODUCTEURS		PRODUCTEURS		GROSSISTES		DÉTAILLANTS		GROSSISTES		DÉTAILLANTS	
	Juin-22	Mai-22	Juin-22	Mai-22	Juin-22	Mai-22	Juin-22	Mai-22	Juin-22	Mai-22	Juin-22	Mai-22
Ambatomainy	875	875	1 050	1 050	-	-	1 225	1 225	-	-	-	-
Antsaloa	1 225	1 225	1 575	1 575	-	-	1 838	1 750	-	-	-	-
Besalampy	2 100	2 100	2 450	2 450	2 415	2 538	2 660	2 800	2 030	2 100	2 345	2450
Maintirano	1 751	1 926	1 821	1 926	-	-	2 153	2 363	-	--	2 135	2100
Morafenobe	1 225	1 225	1 575	1 575	-	-	1 750	1 750	-	-	-	-

Source : ODR, 2022

Dans la Région Melaky, le prix du paddy est resté stable par rapport au mois de Mai de cette année, dans tous les districts sauf à Maintirano où le prix du riz a continué à baisser davantage. En effet, on a observé une baisse de 175 Ariary par kilo pour le prix du paddy à Maintirano.

MENABE

TABLEAU 21 : PRIX MOYENS DU RIZ PAR DISTRICT POUR MENABE

DISTRICTS	PRIX MOYEN DU PADDY (AR/KG)		PRIX MOYEN DU RIZ BLANC LOCAL (AR/KG)						PRIX MOYEN DU RIZ BLANC IMPORTÉ (AR/KG)			
	PRODUCTEURS		PRODUCTEURS		GROSSISTES		DÉTAILLANTS		GROSSISTES		DÉTAILLANTS	
	Juin-22	Mai-22	Juin-22	Mai-22	Juin-22	Mai-22	Juin-22	Mai-22	Juin-22	Mai-22	Juin-22	Mai-22
Belo sur Tsiribihina	1 200	-	1 998	1 931	2 130	2 048	2 275	2 188	-	-	-	-
Mahabo	1 000	1 000	1 831	1 700	1 905	1 793	2 018	2 040	-	-	-	-
Manja	-	-	1 918	1 750	1 988	1 820	2 135	1 925	-	-	-	-
Miandrivazo	1 067	1 000	1 838	1 575	1 960	1 680	2 030	1 750	-	-	-	-
Moronjava	-	-	1 843	1 758	2 030	1 923	2 150	2 049	-	-	-	-

Source : ODR, 2022

Contrairement au mois de Mai dernier, Menabe a affiché une hausse du prix du riz dans tous ces districts. En effet, la phase de récolte touche à sa fin. Cependant, le riz importé est toujours absent sur les marchés. La présence du riz importé est nécessaire pour stabiliser le prix du riz.

SAVA

TABLEAU 22 : PRIX MOYENS DU RIZ PAR DISTRICT POUR SAVA

DISTRICTS	PRIX MOYEN DU PADDY (AR/KG)		PRIX MOYEN DU RIZ BLANC LOCAL (AR/KG)						PRIX MOYEN DU RIZ BLANC IMPORTÉ (AR/KG)			
	PRODUCTEURS		PRODUCTEURS		GROSSISTES		DÉTAILLANTS		GROSSISTES		DÉTAILLANTS	
	Juin-22	Mai-22	Juin-22	Mai-22	Juin-22	Mai-22	Juin-22	Mai-22	Juin-22	Mai-22	Juin-22	Mai-22
Andapa	1 153	1 249	2 100	2 188	2 166	2 302	2 310	2 424	2 300	2 330	-	-
Antalaha	1 153	1 269	2 100	2 231	2 333	2 394	2 450	2 538	2 153	2 323	-	-
Sambava	1 153	1 249	2 100	2 231	2 287	2 383	2 450	2 545	2 295	2 360	-	-
Vohémar	1 153	1 269	2 100	2 209	2 250	2 379	2 450	2 516	2 292	2 332	-	-

Source : ODR, 2022

Le mois de Juin 2022, la SAVA est en pleine période de moisson. En effet, les prix du riz ont généralement une baisse de 5% par rapport au mois de mai. Les prix aux producteurs sont de 1 153 Ar/kg pour le paddy et 2 100 Ar/kg pour le riz blanc local ; les prix du riz blanc local sont de 2 259 Ar/kg aux grossistes et de 2 415 Ar/kg aux détaillants. Les prix du riz importés sont de 2 260 Ar le kilo.

SOFIA

TABLEAU 23 : PRIX MOYENS DU RIZ PAR DISTRICT POUR SOFIA

DISTRICTS	PRIX MOYEN DU PADDY (AR/KG)		PRIX MOYEN DU RIZ BLANC LOCAL (AR/KG)						PRIX MOYEN DU RIZ BLANC IMPORTÉ (AR/KG)			
	PRODUCTEURS		PRODUCTEURS		GROSSISTES		DÉTAILLANTS		GROSSISTES		DÉTAILLANTS	
	Juin-22	Mai-22	Juin-22	Mai-22	Juin-22	Mai-22	Juin-22	Mai-22	Juin-22	Mai-22	Juin-22	Mai-22
Analalava	964	960	1 687	1 680	1 974	2 033	2 107	2 231	-	2 100	-	2100
Antsohihy	900	933	1 575	1 633	1 750	1 689	1 925	1 816	-	-	-	-
Bealanana	960	960	1 680	1 680	1 750	1 969	1 925	2 144	-	-	-	-
Befandriana Nord	900	900	1 575	1 575	1 750	1 846	1 925	1 925	-	-	-	-
Mampikony	960	960	1 680	1 680	1 750	1 838	1 925	2 013	-	-	-	-
Mandritsara	960	960	1 680	1 680	1 750	2 013	1 925	2 188	-	2 100	-	2275
Boriziny Vaovao	960	973	1 680	1 703	1 903	1 779	2 065	1 947	-	-	-	-

Source : ODR, 2022

La récolte de la campagne agricole est en cours au niveau de la Région Sofia. Les producteurs commencent ainsi à vendre du paddy à 943 Ar/kg et du riz blanc à 1 651 Ar/kg sur le marché. De même, le prix du riz blanc a une baisse de l'ordre de 4,7% aux grossistes et de 3,3% aux détaillants.

VAKINANKARATRA

TABLEAU 24 : PRIX MOYENS DU RIZ PAR DISTRICT POUR VAKINANKARATRA

DISTRICTS	PRIX MOYEN DU PADDY (AR/KG)		PRIX MOYEN DU RIZ BLANC LOCAL (AR/KG)						PRIX MOYEN DU RIZ BLANC IMPORTÉ (AR/KG)			
	PRODUCTEURS		PRODUCTEURS		GROSSISTES		DÉTAILLANTS		GROSSISTES		DÉTAILLANTS	
	Juin-22	Mai-22	Juin-22	Mai-22	Juin-22	Mai-22	Juin-22	Mai-22	Juin-22	Mai-22	Juin-22	Mai-22
Ambatolampy	1 300	1 283	2 200	2 300	2 107	2 267	2 148	2 267	2 167	2 167	2 263	2267
Antanifotsy	1 340	1 300	-	-	2 184	2 330	2 284	2 405	2 060	2 117	2 140	2225
Antsirabe I	-	-	-	-	2 113	2 258	2 187	2 267	2 000	2 100	2 253	2217
Antsirabe II	1 080	1 178	2 300	2 400	2 100	2 225	2 245	2 316	2 200	2 200	2 250	2138
Betafo	1 060	1 275	-	-	1 920	2 150	2 020	2 254	-	-	2 100	2142
Faratsiho	1 430	1 463	2 060	2 250	2 250	2 383	2 360	2 450	-	-	-	-
Mandoto	1 175	1 050	-	-	-	-	2 100	2 100	-	-	-	-

Source : ODR, 2022

Suite à la saison de récolte, le prix moyen du paddy reste stable dans la région sauf pour le District Betafo qui a connu une baisse de 16,9%. Quant au prix moyen du riz blanc local, il tend à la baisse que ce soit au niveau des détaillants, que ce soit au niveau des grossistes, avec une baisse aux alentours de 5%. Celle-ci est due à l'abondance de riz sur le marché. De ce fait, le prix moyen de riz importé reste stable.

Cependant, une instabilité de prix en général est observée dans la Région Vakinankaratra à cause de l'emprunt d'argent des producteurs auprès de CECAM en échange de paddy, ce qui affecte le prix de riz en général. En outre, il y a les présences des collecteurs.

VATOVAVY

TABLEAU 25 : PRIX MOYENS DU RIZ PAR DISTRICT POUR VATOVAVY

DISTRICTS	PRIX MOYEN DU PADDY (AR/KG)		PRIX MOYEN DU RIZ BLANC LOCAL (AR/KG)				PRIX MOYEN DU RIZ BLANC IMPORTÉ (AR/KG)					
	PRODUCTEURS		PRODUCTEURS		GROSSISTES		DÉTAILLANTS		GROSSISTES		DÉTAILLANTS	
	Juin-22	Mai-22	Juin-22	Mai-22	Juin-22	Mai-22	Juin-22	Mai-22	Juin-22	Mai-22	Juin-22	Mai-22
Ifanadiana	1 400	1 400	2 275	2 625	2 020	2 625	2 450	2 644	2 450	2 450	2 450	2450
Mananjary	1 467	1 667	2 100	2 625	2 040	2 800	2 214	2 647	2 450	2 450	2 450	2450
Nosy-Varika	1 400	1 500	2 267	2 450	-	-	2 363	2 625	-	-	2 300	2300

Source : ODR, 2022

Le prix moyen de riz est en baisse en général dans la Région Vatovavy, celle-ci est surtout observée dans le District Mananjary. Si le prix moyen de riz blanc local chez les détaillants y était de 2 647 Ar le kilo au mois de mai, au mois de juin, il est de 2 214 Ar le kilo. De même chez les grossistes, le prix allait de 2 800 Ar le kilo au mois de mai pour descendre à 2 040 Ar au mois de juin. En effet, suite à la récolte, le riz est encore abondant sur le marché.

LES IMPORTATIONS COMMERCIALES

TABLEAU 26 : EVOLUTION DE L'IMPORTATION DE RIZ ENREGISTRÉ PAR MADAGASCAR (EN TONNES)

	2020	2021	2022
Janvier	79 181	79 352	44 068
Février	51 067	35 015	69 231
Mars	14 613	46 698	47 514
Avril	3 513	24 243	80 455
Mai	49 643	42 940	73 600
Juin	20 094	88 458	38 888
Juillet	10 944	78 807	
Aout	50 431	27 910	
Septembre	31 189	45 702	
Octobre	40 980	75 116	
Novembre	43 469	32 559	
Décembre	84 234	52 612	
TOTAL	479 359	629 414	353 756

Source : INSTAT, Juillet 2022

Les importations de riz cumulées sur le premier semestre de l'année 2022 ont été évaluées à 353 756 tonnes contre 316 706 tonnes par rapport à la même période de l'année dernière, soit 37 050 tonnes de plus que les 6 premiers mois de l'année 2021. Néanmoins, on a constaté que le volume d'importation de riz du mois de juin 2022 est assez basse comparée à celle du mois de Mai dernier. Ceci pouvant s'expliquer par la période de récolte dans la majorité des régions de la grande Ile.

ACTUALITÉS INTERNATIONALES

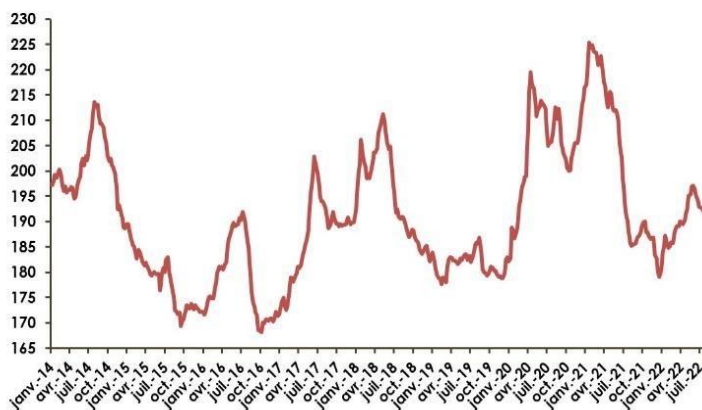
Dans chacun de ses bulletins, l'ODR présente les tendances du marché international suivant le rapport établi par Osiriz, disponible sur le site : www.infoarroz.org

Tendance du marché

En juin, les cours mondiaux du riz ont légèrement progressé dû pour l'essentiel à la forte remontée des prix pakistanais stimulés par la demande chinoise et une réduction sensible des disponibilités exportables. En Inde, malgré la chute de roupie face au dollar, les prix à l'exportation ce sont maintenus stables dans un marché peu actif. Au Vietnam, les prix se sont montrés relativement fermes et peinent à se placer sur le marché ouest-africain dont la demande d'importation marque des signes de ralentissement recherchant toujours des approvisionnements bon marché. Fin juin, les prix à l'exportation tendaient à faiblir en raison de la fermeté du dollar face aux monnaies asiatiques qui se retrouvent, pour la plupart, à leur plus bas niveau historique face à la monnaie américaine. A la mi-juillet, les prix mondiaux continuaient à baisser sur l'ensemble des marchés asiatiques, sauf en Inde où les craintes d'une pénurie d'eau pourraient affecter la production de la récolte principale. Toutefois, les rumeurs d'une possible limitation des exportations indiennes sont pour l'instant totalement infondées. En Thaïlande, à la faveur de la faiblesse du bath face au dollar, les offres d'exportation sont plus compétitives. L'arrivée prochaine de la récolte de contre-saison thaïlandaise pèse aussi sur les prix. Le commerce mondial a été revu à la hausse et pourrait progresser de 3,8% à 53,5 Mt contre 51,5 Mt en 2021.

En juin, l'indice OSIRIZ/InfoArroz (IPO) a progressé de 1,4 points à 195,7 points (base 100=janvier 2000) contre 194,4 points en mai. A la mi-juillet, l'indice IPO tendait à faiblir à 192 points. Selon les observateurs, la baisse pourrait se poursuivre dans les mois à venir, mais devrait rester limitée en raison des coûts de production élevés suite au renchérissement du prix des engrais et du carburant.

INDICE DES PRIX MONDIAUX OSIRIZ/InfoArroz Base 100=Janvier 2000



Production mondiale

Selon les dernières estimations de la FAO, la production mondiale en 2021 a augmenté de 1,1% à 786,9 Mt (522,5 Mt en équivalent riz blanc) contre 778,6 Mt en 2020. En Asie, elle s'est améliorée de 2% grâce notamment à la progression des récoltes en Inde de 4%, atteignant un volume record de 192 Mt (127,4 Mt en équivalent riz blanc). En Chine, la production a progressé aussi, mais de 0,4% seulement. La Thaïlande a vu, pour sa part, ses récoltes progresser significativement de 10%. Par contre, la production américaine a reculé de 15% en 2021 suite à une réduction des surfaces rizicoles, lesquelles devraient encore baisser de 5% en 2022. Dans le Mercosur, après une progression en 2021, la production aurait reculé de 8% en 2022, revenant ainsi à son niveau de 2020. En Afrique subsaharienne, la production rizicole a encore été perturbée par des mauvaises conditions climatiques, en particulier en Afrique de l'Ouest. En 2022, la production mondiale pourrait reculer de 0,4% en raison d'une stagnation de la production chinoise et indienne, et d'une réduction de la production vietnamienne, thaïlandaise et pakistanaise.

Echanges et stocks mondiaux

En 2021, le commerce mondial a progressé sensiblement de 13% à 51,5 Mt contre 45,6 Mt en 2020. C'est la plus forte hausse depuis 2017. Les besoins d'importation ont augmenté de 10% en Asie du sud, notamment avec le retour du Bangladesh sur le marché d'importation. Les achats externes chinois ont également progressé de 42%, de même que l'Afrique subsaharienne a connu une forte reprise des achats externes, notamment au Nigéria avec la réouverture de ses frontières terrestres fin 2020, ainsi qu'en Côte d'Ivoire et au Sénégal. En 2021, l'Inde a battu tous les records d'exportation à 21,4 Mt, soit 48% de mieux que son précédent record de 2020 et représentant 42% du commerce mondial. La Thaïlande, malgré une progression sensible de ses ventes externes durant le deuxième semestre 2021, termine une nouvelle fois en troisième position derrière le Vietnam dont les ventes ont augmenté de 5,5%. En 2022, les projections indiquent une nouvelle progression des échanges mondiaux de 3,7% à 53,4 Mt. L'Inde devrait maintenir son leadership mondial avec une prévision de 20 Mt exportées en 2022, tandis que la Thaïlande pourrait reprendre la deuxième place mondiale à 8 Mt contre 6 Mt pour le Vietnam. Les stocks mondiaux de riz se finissant en 2021 ont progressé de 2,8% à 191,6 Mt contre 186,4 Mt en 2020. Ils représentent 37% des besoins mondiaux de consommation et sont au-dessus de la moyenne des cinq dernières années. Cette hausse tient principalement à l'amélioration des stocks indiens grâce aux bonnes récoltes en 2021. Par contre, les réserves chinoises auraient reculé une nouvelle fois de 0,5% et pourraient encore baisser en 2022. Elles demeurent cependant très importantes, l'équivalent à 70% de la consommation annuelle et 50% des stocks mondiaux. Dans les principaux pays exportateurs, les stocks ont progressé de 5% en 2020/21 à 55 Mt, soit 30% des stocks mondiaux. En 2022, les stocks mondiaux pourraient progresser de 0,6% à 192,7 Mt

TABLEAU 27 ; INDICE OSIRIZ ET ÉVOLUTION DES COURS PAR TYPE ET ORIGINE DE RIZ
INDICE OSIRIZ (IPO base 100 = Janvier 2000) & PRIX A L'EXPORTATION (en US/t FOB - source: OSIRIZ)

	IPO	Usa 2/4	Thai100B	Thai Parb	Inde5	Viet5	Camb5	Burma5	Uru5	Thai25	Viet25	Pak25	AlSuper
2021	202,2	592	445	441	382	456	460	400	583	423	433	358	388
2022*	190,1	637	426	423	343	413	460	388	525	408	393	347	394
JANVIER-MARS	186,5	606	417	410	344	405	460	357	500	398	383	332	384
AVRIL-JUIN	193,4	657	440	438	342	419	460	408	544	422	400	356	410
MAI	194,4	656	454	454	341	419	460	417	554	434	399	349	413
JUIN	195,7	676	439	436	341	423	460	428	545	421	405	390	410
06-juin-22	197,1	680	460	455	340	425	460	430	555	440	405	365	425
13-juin-22	196,6	680	445	440	340	425	460	430	545	425	405	390	415
20-juin-22	194,8	675	430	430	340	420	460	425	545	415	405	400	405
27-juin-22	194,5	670	420	420	345	420	460	425	535	405	405	405	395

Source : Osiriz/InfoArroz ; Janvier-Juin 2022